

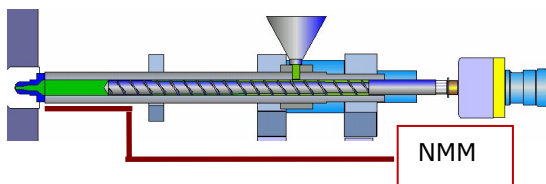
# Nozzle Melt Monitor (Düsenschutz)

## Beschreibung

Mit der Düsenüberwachung überprüfen Sie, ob die Schmelze, bedingt durch Undichtigkeiten, auf die Heizbänder und Fühler läuft. Die Masseüberläufe werden rechtzeitig erkannt. Durch den Masseverschluss des Fühlerröhrchens entsteht ein Abschaltdruck.

## Funktion

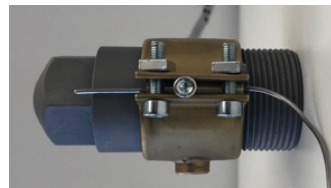
- Druckdifferenzmessung
- Maschinenabschaltung über potenzialfreien Kontakt
- Datenschnittstelle (Euromap 77)
- Biegsames, dünnes Edelstahlrohr am Düsenheizband befestigt



Funktionsprinzip

## Vorteile

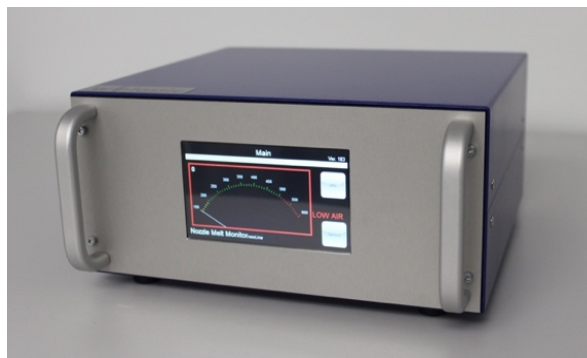
- Voreingestellt
- Keine Einstellungen notwendig
- Einfache Nachrüstung
- Schnelle Verfügbarkeit der Maschinen
- Weniger Reparaturkosten
- Geringe Investitionskosten
- Wartungsarmer Betrieb



Maschinendüsenanschluss

## Anschlüsse und Ausgänge

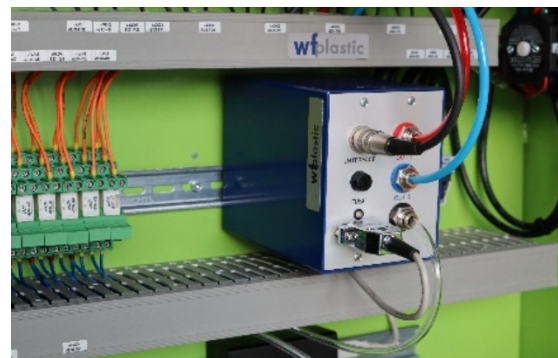
- Druckluftanschluss 3...10bar
- Netzspannung 100...240VAC (SV)
- Fremdspannung 20...26VDC (CV)
- Potentialfreier Kontakt (SV und CV)
- Schnittstelle Euromap 77 (OPC UA)



Stand-Alone-Variante (SV)

## Verbrauch

- Verbrauch 2.0 l/min
- Stromaufnahme maximal 300mA



Schaltschrankvariante (CV)